

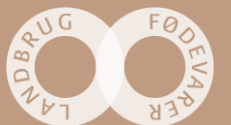
# Kvier – vægt og højde

Økonomisk optimal produktion af kælvkvier -

udkast til prototype på Analyseudskrift 30.jan. 2018

Specialkonsulent Søs Ancker og specialkonsulent  
Lars Arne Hjort Nielsen

STØTTET AF  
**promilleafgiftsfonden**  
for landbrug



# Forløb

- Kort intro
- Prototype på udskrift udleveres
- To og to diskuterer udskriften (15-20 min)
  - Kommentarer til de enkelte elementer
  - Ønsker til andre elementer (grafer eller nøgletal)
- Udskriften gennemgås i fællesskab og I kommenterer på baggrund af Jeres diskussioner

# PALETTEN AF VÆRKTØJER VEDR. KVIER

## Listeudskrifter

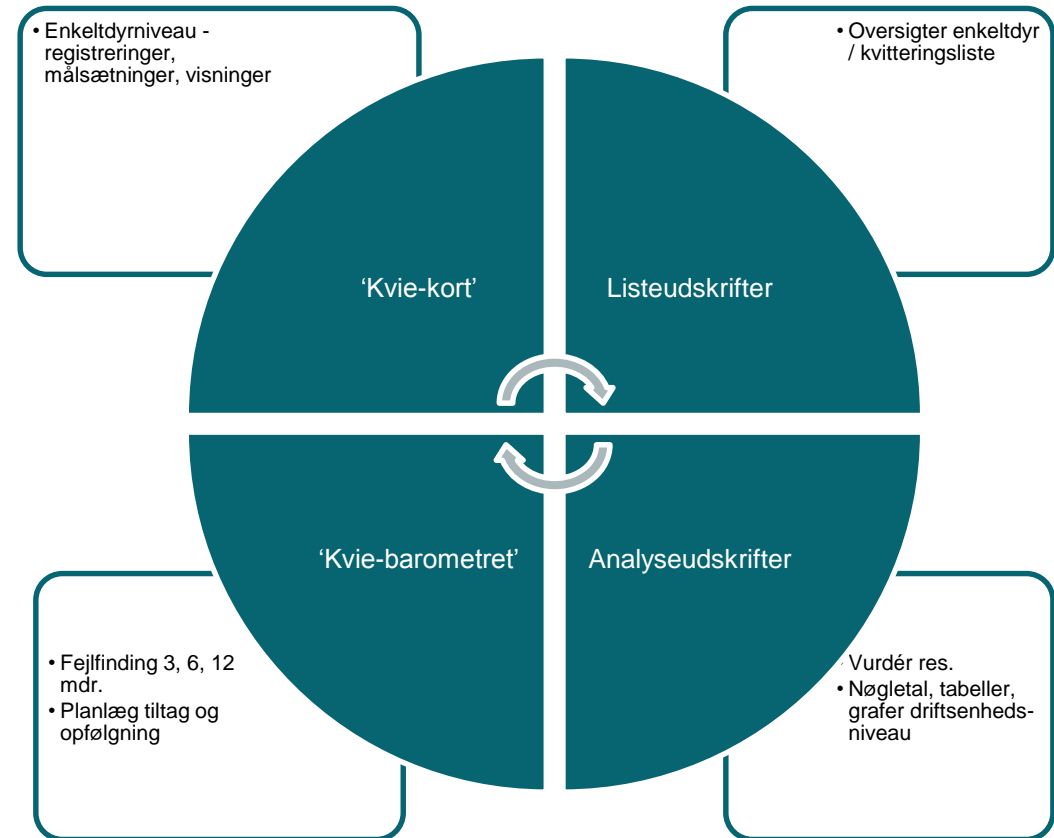
- Nye variable i eksisterende lister
- 'Tilvækst kvier'

## Analyseudskrifter

- 'Kvier - produktion'
- 'Kvier – vægt og højde'

## Værktøj til fejlfinding

- 'Kvie-barometret'



# DYREKORT – UDBYGGES MED HØJDE

REPRODUKTION

MÆLK

AFSTAMNING

AFKOM

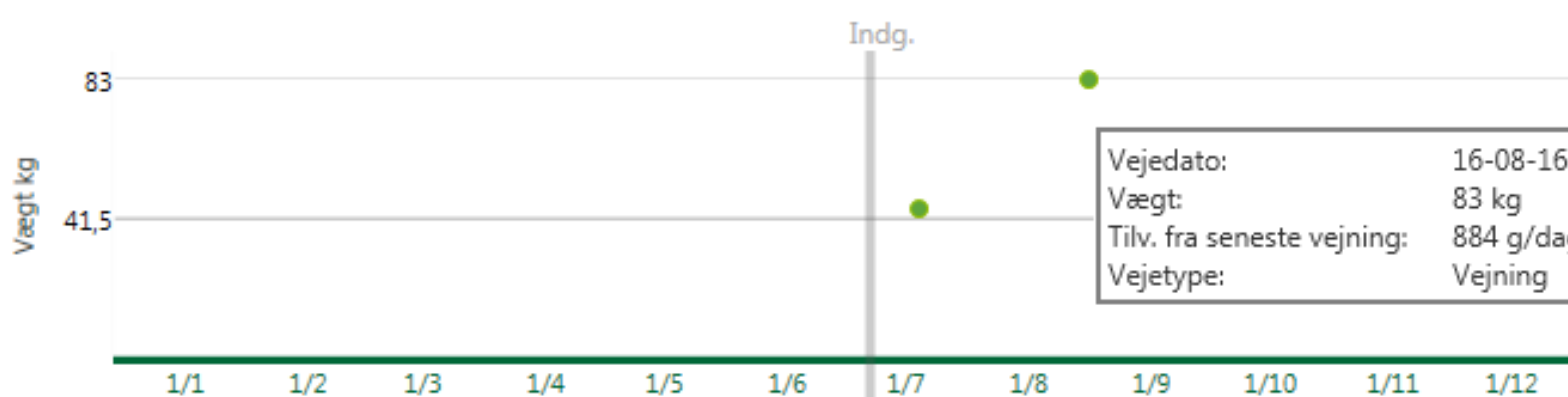
OMSÆTNING

SUNDHED

**VEJNING**

**-05129** Vækstkurve

ge  
2016



>> Standard vækstkurve — Vægt

og

03280

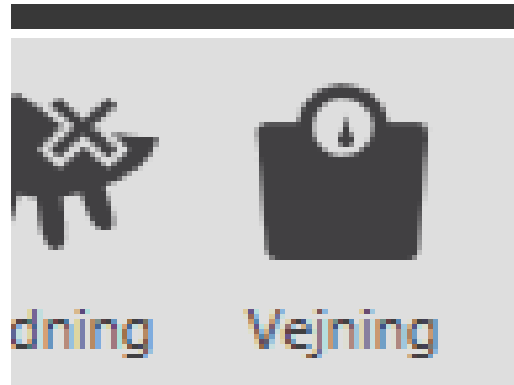
Vejninger

VEJEDATO	VÆGT KG	VEJETYPE	TILVÆKST KG	TILVÆKST G/DAG	AJOUR DATO	AJOUR NAVN
16-08-2016	83	Vejning	38	884	16-08-2016	222391
04-07-2016	45	Vejning	3	231	04-07-2016	222391

# ENKELTDYRSNIVEAU

## Registreringer

- Vægt
- Højde
- Huld
- ?? mælkemængde



## Målsætninger

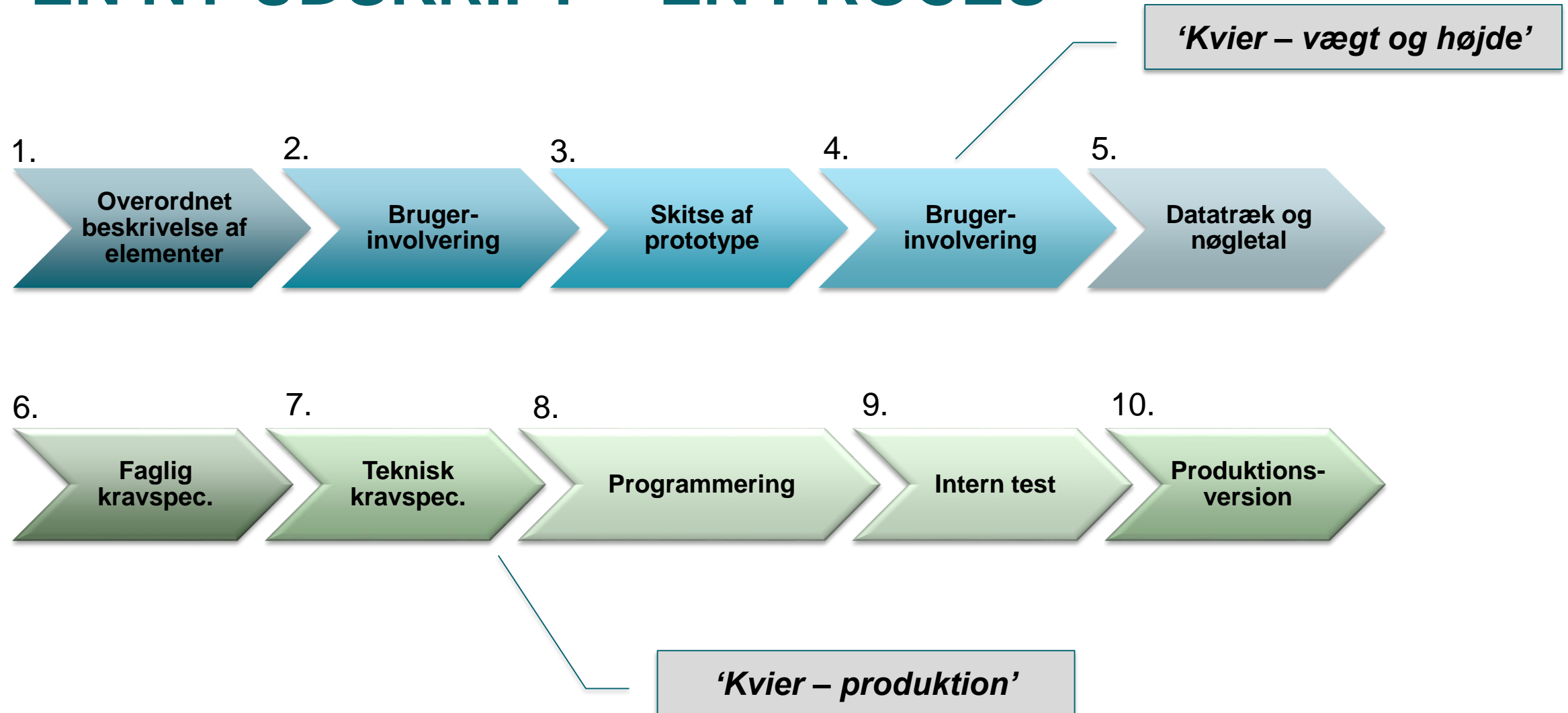
- Udvokset vægt
- Tilvækst (0-8 uger; 2-12 mdr.; > 12 mdr.)
- Pct. udvokset (ved 1. inseminering; ved 1. kælving)

# NYE MÅLSÆTNINGER – KAN REDIGERES

Race / fødselsvægt	HF/DRK (42 kg)	RDM (42 kg)	Jer (25 kg)	KRY (42 kg)
Klv. alder (mdr)	24,0	24,5	22,5	24,0
Udvokset vægt (kg)	660	660	450	660
Tilvækst 0-8 uger (g/dag)	750	750	446	750
Tilvækst 2-12 mdr. (g/dag)	820	780	660	820
Tilvækst > 12 mdr (g/dag)	810	810	535	810
Pct. Udvokset v. klv. (%)	85	85	85	85
Pct. Udvokset v. 1. ins (%)	55	55	55	55

De blå felter er konsekvensberegnet

# EN NY UDSKRIFT – EN PROCES



# PROTOTYPE UDLEVERES



# Nyfødt til 56 dage - vægt, tilvækst og mælkeltildeling

SEGES

	Antal dyr	Gennemsnit	Spredning
<b>Fødsel</b>			
Vægt, kg			
<b>56 dage efter fødsel *</b>			
Vægt, kg			
Tilvækst siden fødsel, g / dag			

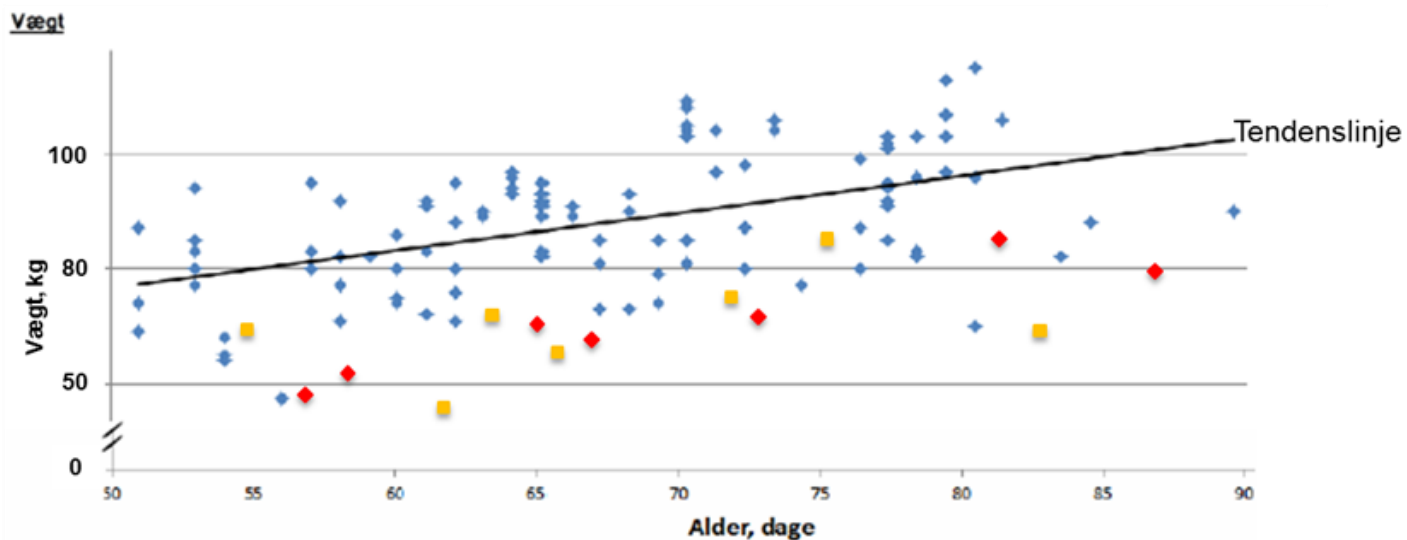
\* Beregnet ud fra kalve vejret mellem dag ?-??

Tildelt mælkemængde (? dyr i driftsenhed)

Råmælk, l / dag		Sødmælk / mælkeerstatning	
Mål	Opnået	Mål	Opnået

Andel kalve med fordoblet fødselsvægt ved 56 dage, %  
(? dyr i driftsenhed)

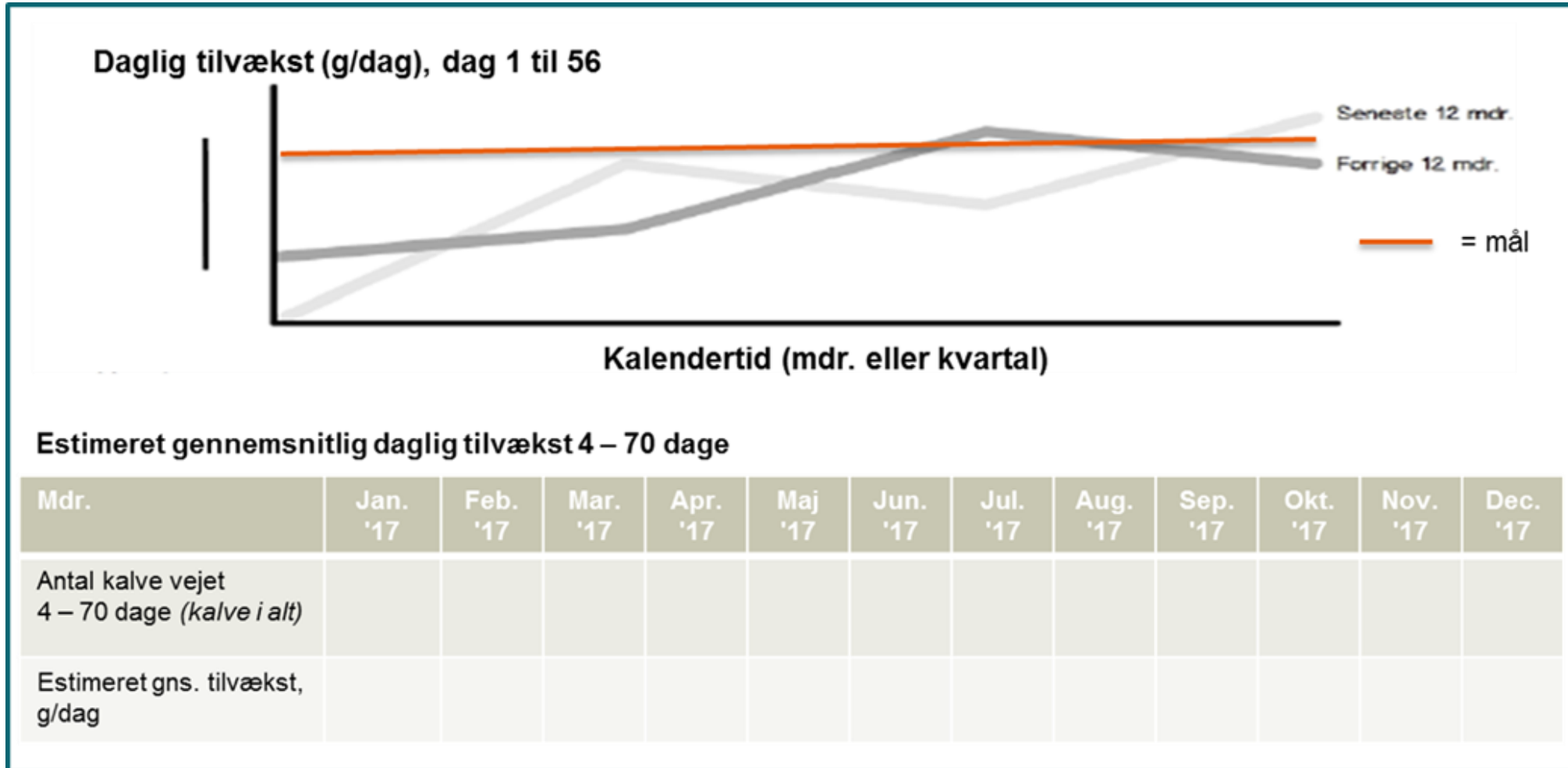
Egen driftsenhed	Bedste 25%	Ringeste 75%
87	73	85



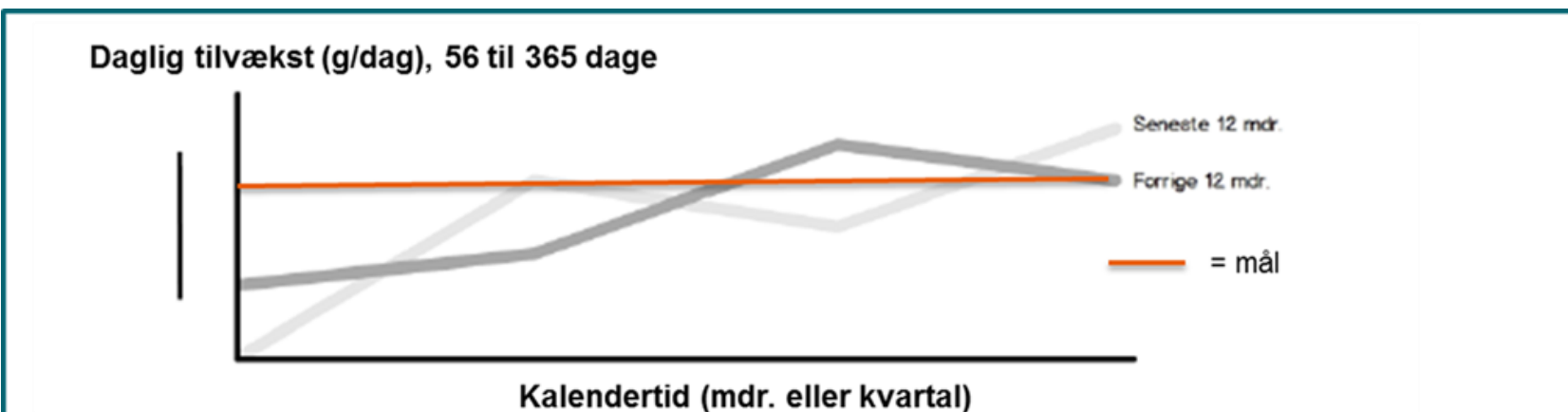
- ◆ = kalv med registrering for diarré eller tarmbetændelse
- = kalv med registrering for lunge- eller mellemørebetændelse



# Nyfødt til 56 dage - daglig tilvækst



# 56 dage til kønsmodenhed – daglig tilvækst

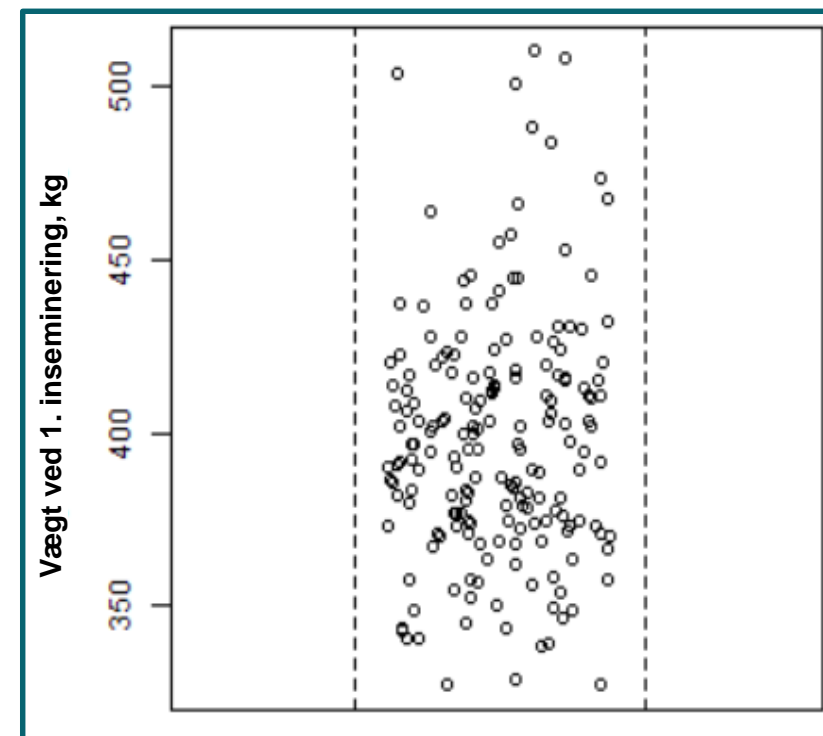


Estimeret gennemsnitlig daglig tilvækst

Mdr.	Jan. '17	Feb. '17	Mar. '17	Apr. '17	Maj '17	Jun. '17	Jul. '17	Aug. '17	Sep. '17	Okt. '17	Nov. '17	Dec. '17
Antal kalve i alt 42 - 395 dage												
Antal kalve vejet 42 - 150 dage												
Antal kvier vejet 151 - 270 dage												
Antal kvier vejet 271 - 395 dage												
Estimeret gns. tilvækst, g/dag												

# Løbekvie – vægt og tilvækst

	Antal dyr	Gennemsnit	Spredning
<b>Ved 1. inseminering</b>			
Vægt, kg			
Pct. af udvokset vægt			
Alder, mdr.			
Tilvækst siden 56 dage, g / dag			
<b>Andel kvier &gt; 55 pct. af udvokset, % (? dyr i driftsenhed)</b>			
Egen driftsenhed	Bedste 25%	Ringeste 75%	
78	88	73	

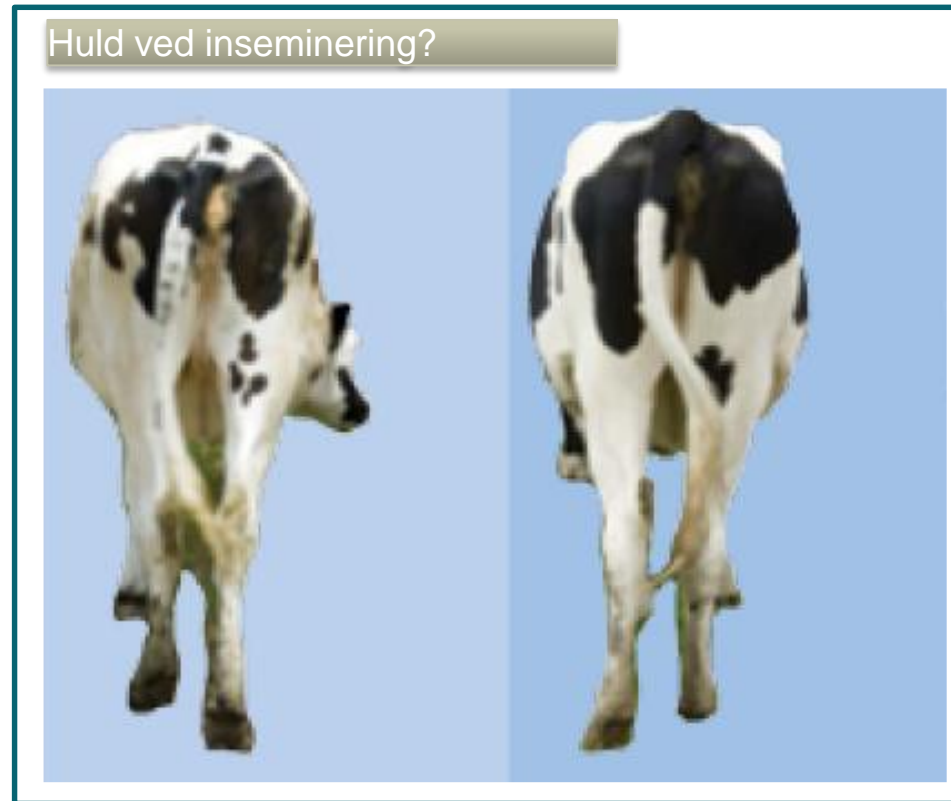


Med anderledes signatur vises hhv. kvier der har en registreret:

- Diarré eller tarmbetændelse
- Lunge- eller mellemørebetændelse

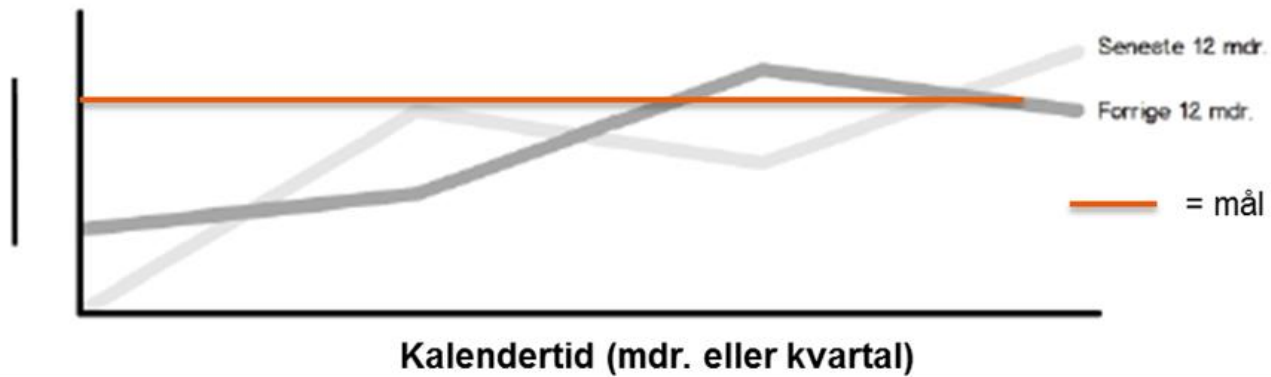
## Løbekvie – huld?

- Skal det være med?
- Hvis 'ja' – hvordan?



# Løbekvie til kælvekvie – daglig tilvækst

Daglig tilvækst (g/dag), > 365 dage



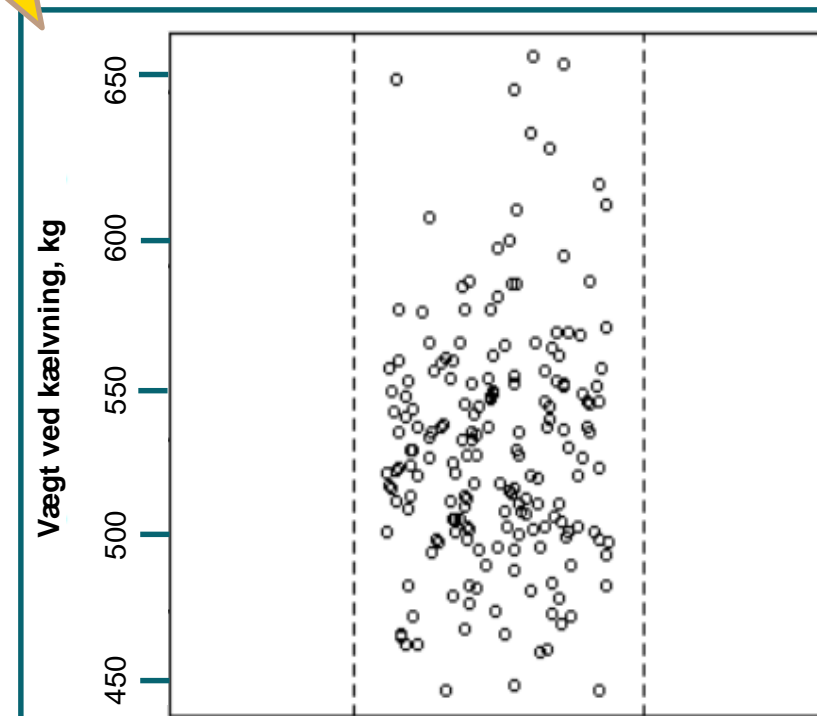
Estimeret gennemsnitlig daglig tilvækst

Mdr.	Jan. '17	Feb. '17	Mar. '17	Apr. '17	Maj '17	Jun. '17	Jul. '17	Aug. '17	Sep. '17	Okt. '17	Nov. '17	Dec. '17
Antal kalve i alt > 365 dage												
Antal kalve vejlet 365 – 547 dage												
Antal kvier vejlet > 547 dage												
Estimeret gns. tilvækst, g/dag												

# Kælvkvie – vægt og tilvækst

Hvilken vægt?

	Antal dyr	Gennemsnit	Spredning
<b>Ved kælvning</b>			
Vægt, kg			
Pct. af udvokset vægt			
Alder, mdr.			
Tilvækst siden 1. inseminering, g / dag			
<b>Andel kvier &lt; / &gt; 85 pct. af udvokset, % (? dyr i driftsenhed)</b>			
Egen driftsenhed	Bedste 25%	Ringeste 75%	
75	86	77	



Med anderledes signatur vises hhv. kvier der har en registreret:

- Diarré eller tarmbetændelse
- Lunge- eller mellemørebetændelse

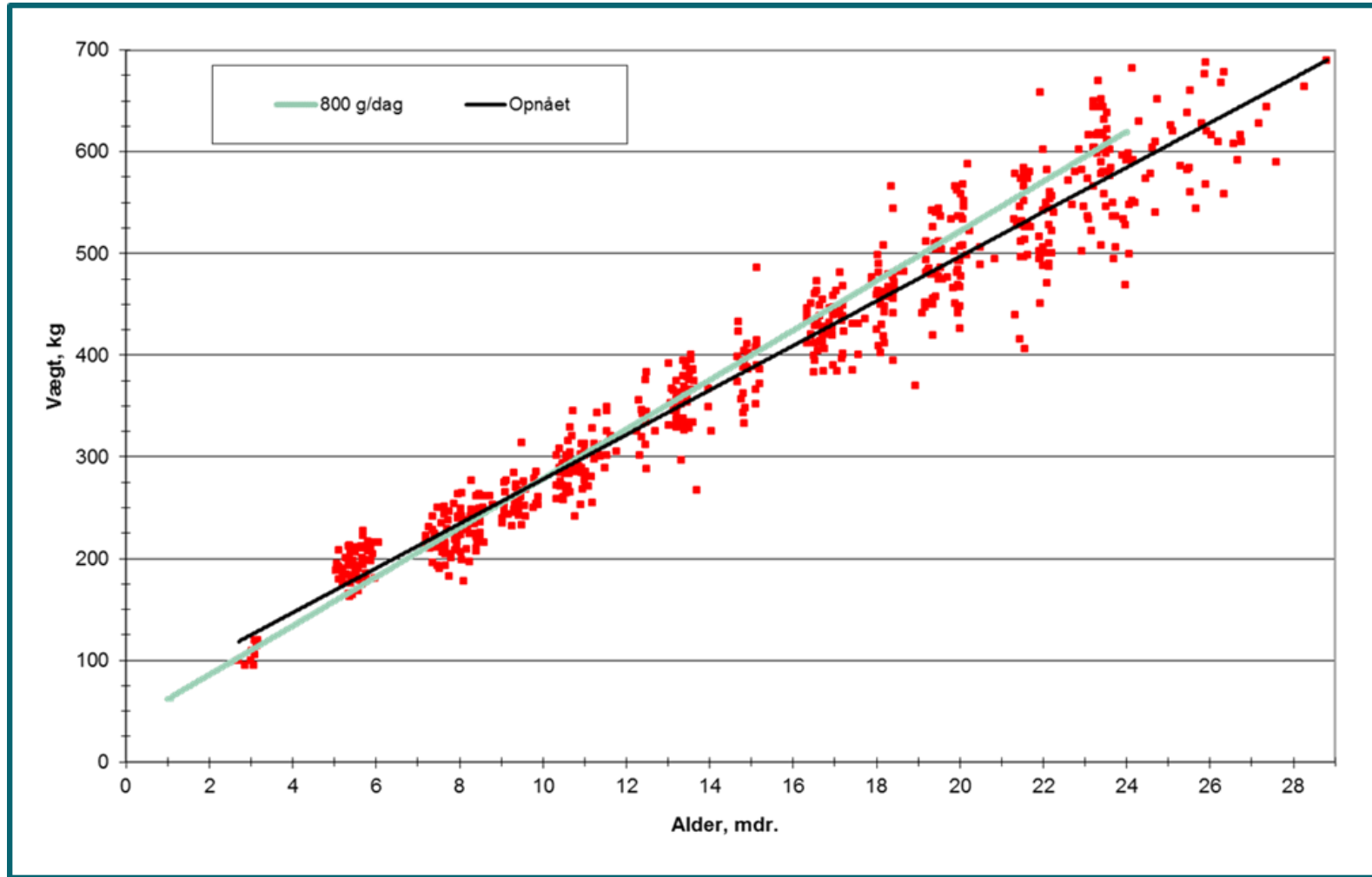
## Kælvkvie – huld?

- Skal det være med?
- Hvis 'ja' – hvordan?

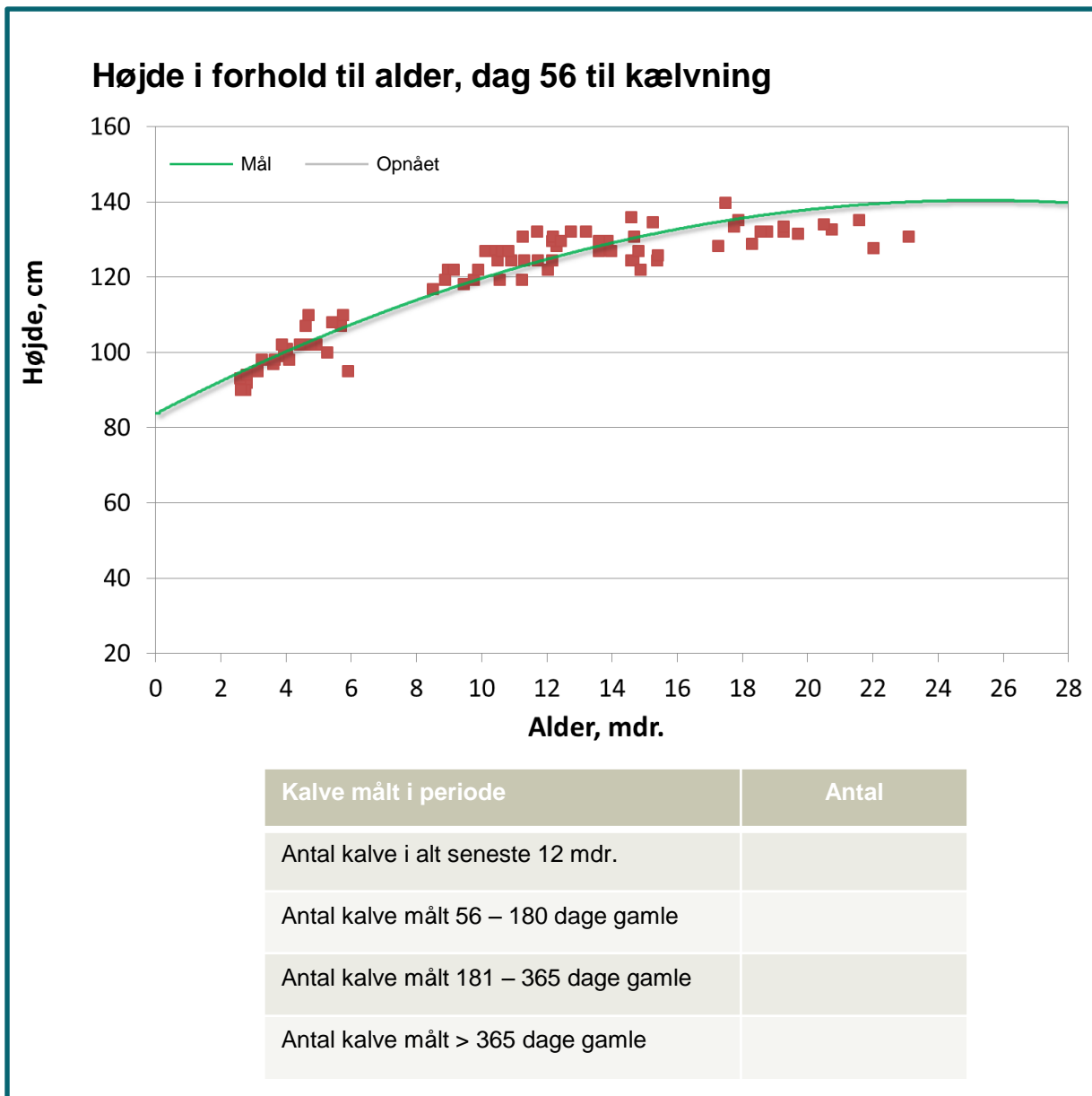




# Vægt og alder, dag 56 - kælvning



# Højde og alder, dag 56 - kælving



# Øvrige elementer der bør være med?